

AROUND THE WORLD

Football table / Fußballtisch / Voetbaltafel / Table de football / Futbolín / Tavolo da calcio / Fotbalový stůl / Stół piłkarski / Futbalový stôl / Focitábla / Fodboldbord / Fotbollsbord / Fotballbord / Τραπέζι ποδοσφαίρου



Instruction Manual

Gebrauchsanweisung | Gebruikershandleiding |
Mode d'emploi | Manual de usuario | Istruzione per l'uso
| Návod k použití | Instrukcja obsługi | Návod na použitie
| Használati utasítás | Brugsanvisning | Instruktionsbok |
Bruksanvisning | Εγχειρίδιο οδηγιών

UK
CA

CE



COUGAR
BY PRAGMA



WARNING!

CHOKING HAZARD. Small parts. Not suitable for children under 36 months of age.

The product must be assembled by an adult.

Possible hazard description, e.g. in unassembled state, contents contain dangerous sharp points, so keep out of reach of children.

Keep plastic covers and bags away from children to prevent choking and danger. For household use only.

Keep this manual for future use.

DE - WARNUNG!

ERSTICKUNGSGEFAHR. Kleine Teile. Nicht geeignet für Kinder unter 36 Monaten. Das Produkt muss von einem Erwachsenen zusammengebaut werden. Mögliche Gefahrenbeschreibung, z.B. im unmontierten Zustand enthält der Inhalt gefährliche scharfe Spitzen, daher außerhalb der Reichweite von Kindern aufbewahren. Halten Sie Plastikdeckel und -beutel von Kindern fern, um Erstickungsgefahr zu vermeiden. Nur für den Hausgebrauch.

Bewahren Sie diese Anleitung zum späteren Gebrauch auf.

NL - WAARSCHUWING!

VERSTIKKINGSGEVAAR. Kleine onderdelen. Niet geschikt voor kinderen jonger dan 36 maanden.

Het product moet door een volwassene worden gemonteerd. Mogelijke gevarenbeschrijving, bijvoorbeeld in niet gemonteerde staat bevat de inhoud gevaarlijke scherpe punten, dus buiten het bereik van kinderen houden. Houd plastic hoezen en zakken uit de buurt van kinderen om verstikking en gevaar te voorkomen. Alleen voor huishoudelijk gebruik.

Bewaar deze handleiding voor toekomstig gebruik.

FR - AVERTISSEMENT !

RISQUE D'ÉTOUFFEMENT. Petites pièces. Ne convient pas aux enfants de moins de 36 mois.

Le produit doit être assemblé par un adulte. Description des risques possibles, par exemple, si le produit n'est pas assemblé, il contient des pointes acérées dangereuses ; il faut donc le tenir hors de portée des enfants. Tenir les couvercles et les sacs en plastique hors de portée des enfants pour éviter tout risque d'étouffement et de danger. Pour un usage domestique uniquement.

Conservez ce manuel pour un usage ultérieur.

ES - ¡ATENCIÓN!

PELIGRO DE ASFIXIA. Piezas pequeñas. No apto para niños menores de 36 meses. El producto debe ser montado por un adulto.

Descripción de posibles peligros, por ejemplo, en estado desarmado el contenido contiene puntas afiladas peligrosas, por lo que debe mantenerse fuera del alcance de los niños.

Mantenga las fundas y bolsas de plástico fuera del alcance de los niños para evitar asfixia y peligro. Sólo para uso doméstico.

Conserve este manual para uso futuro.

IT - ATTENZIONE!

PERICOLO DI SOFFOCAMENTO. Piccole parti. Non adatto a bambini di età inferiore a 36 mesi.

Il prodotto deve essere assemblato da un adulto. Descrizione dei possibili pericoli, ad es. in condizioni non assemblate il contenuto contiene pericolose punte taglienti, quindi tenere fuori dalla portata dei bambini. Tenere i coperchi e i sacchetti di plastica lontano dalla portata dei bambini per evitare il rischio di soffocamento. Solo per uso domestico.

Conservare questo manuale per uso futuro.

CS - VAROVÁNÍ!

NEBEZPEČÍ UDUŠENÍ. Malé části. Nevhodné pro děti mladší 36 měsíců. Výrobek musí sestavit dospělá osoba.

Popis možného nebezpečí, např. v nesloženém stavu obsahuje obsah nebezpečně ostré hroty, proto jej uchovávejte mimo dosah dětí. Plastové obaly a sáčky uchovávejte mimo dosah dětí, abyste zabránili udušení a nebezpečí. Pouze pro domácí použití.

Tento návod si uschovejte pro budoucí použití.

PL - OSTRZEŻENIE!

RYZYKO ZADŁAWIENIA. Małe części. Nieodpowiednie dla dzieci w wieku poniżej 36 miesięcy.

Produkt musi być montowany przez osobę dorosłą. Opis możliwego zagrożenia, np. w stanie niezmontowanym zawartość zawiera niebezpieczne ostre elementy, dlatego należy przechowywać ją poza zasięgiem dzieci. Plastikowe osłony i torby należy przechowywać z dala od dzieci, aby zapobiec zadławieniu i zagrożeniu. Wyłącznie do użytku domowego.

Niniejszą instrukcję należy zachować do wykorzystania w przyszłości.

SK - VAROVANIE!

NEBEZPEČENSTVO UDUŠENIA. Malé časti. Nevhodné pre deti mladšie ako 36 mesiacov. Výrobok musí zostaviť dospelá osoba.

Popis možného nebezpečenstva, napr. v nezmontovanom stave obsah obsahuje nebezpečné ostré hroty, preto ho uchovávejte mimo dosahu detí. Plastové kryty a vrecká uchovávejte mimo dosahu detí, aby ste zabránili zaduseniu a nebezpečenstvu. Len na domáce použitie.

Tento návod na obsluhu si uschovejte pre budúce použitie.

HU - FIGYELEM!

FULLADÁSVESZÉLY. Apró alkatrészek. Nem alkalmas 36 hónaposnál fiatalabb gyermekek számára.

A terméket felnőtteknek kell összeszerelni. Lehetséges veszély leírása, pl. összeszeretlen állapotban a tartalom veszélyes éles hegyeket tartalmaz, ezért gyermekek elől elzárva tartandó. Tartsa a műanyag fedeleket és zacskókat a gyermekektől távol a fulladás és a veszély megelőzése érdekében. Kizárólag háztartási használatra.

Őrizze meg ezt a használati útmutatót későbbi használatra.

DA - ADVARSEL!

FARE FOR KVÆLNING. Små dele. Ikke egnet til børn under 36 måneder.

Produktet skal samles af en voksen. Mulig farebeskrivelse, f.eks. i usamlert tilstand indeholder indholdet farlige skarpe punkter, så hold det uden for børns rækkevidde. Hold plastikdæksler og poser væk fra børn for at forhindre kvælning og fare. Kun til brug i hjemmet.

Opbevar denne manual til fremtidig brug.

SE - VARNING!

RISK FÖR KVÄVNING. Små delar. Ej lämplig för barn under 36 månader.

Produkten måste monteras av en vuxen. Beskrivning av möjlig fara, t.ex. i omonterat skick innehåller innehållet farliga vassa punkter, så håll den utom räckhåll för barn. Håll plasthöljen och påsar borta från barn för att förhindra kvävning och fara. Endast för hushållsbruk.

Spara denna bruksanvisning för framtida bruk.

NO - ADVARSEL!

FARE FOR KVELNING. Små deler. Ikke egnet for barn under 36 måneder.

Produktet må monteres av en voksen. Mulig farebeskrivelse, f.eks. i umontert tilstand inneholder innholdet farlige skarpe spisser, så hold det utilgjengelig for barn. Oppbevar plastdelsler og poser utilgjengelig for barn for å unngå kvelningsfare. Kun til bruk i hjemmet.

Ta vare på denne bruksanvisningen for fremtidig bruk.

EL - ΠΡΟΕΙΔΟΠΟΙΗΣΗ!

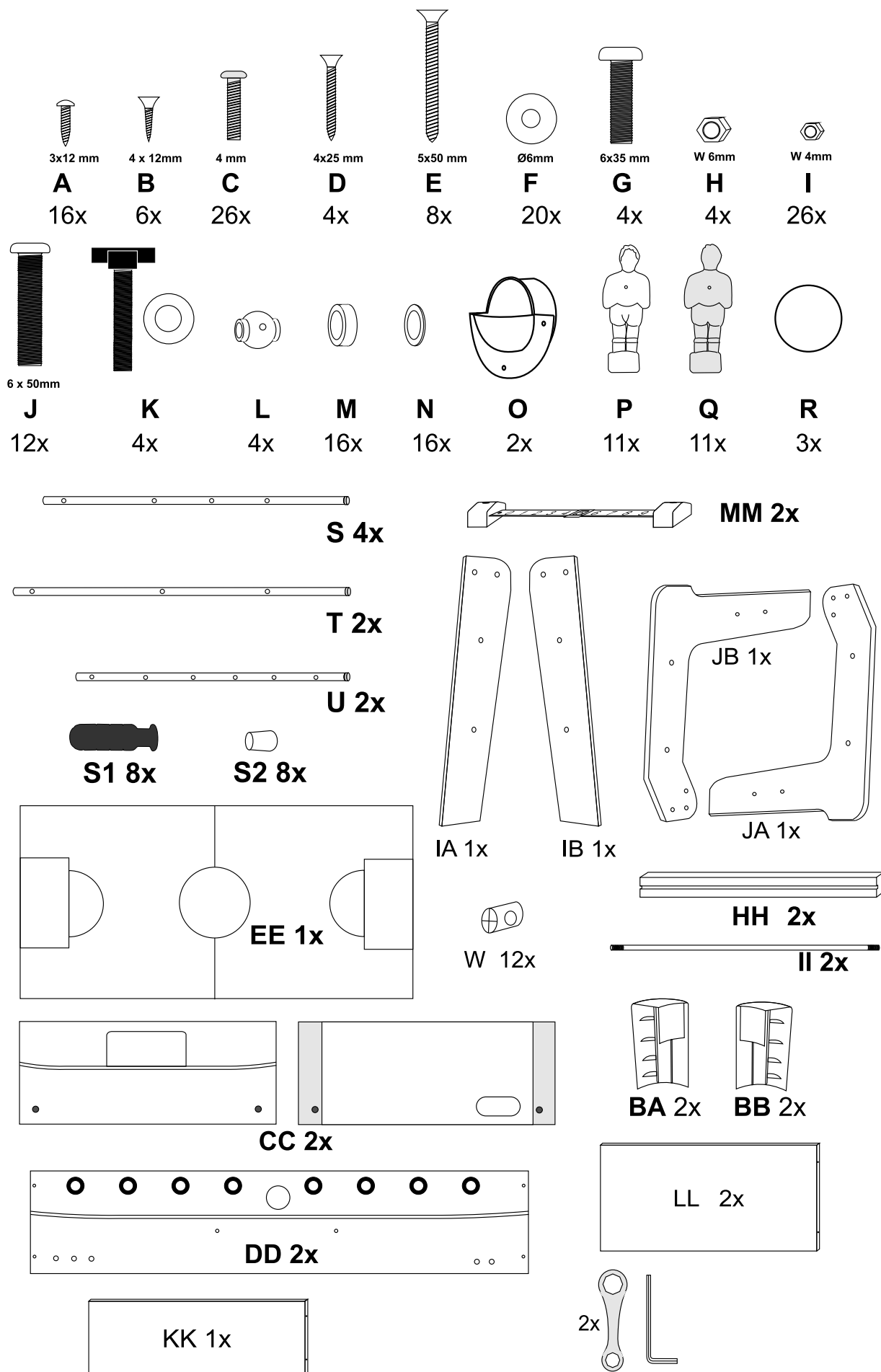
ΚΙΝΔΥΝΟΣ ΠΝΙΓΜΟΥ. Μικρά μέρη. Ακατάλληλο για παιδιά κάτω των 36 μηνών.

Το προϊόν πρέπει να συναρμολογείται από έναν ενήλικα. Πιθανή περιγραφή κινδύνου, π.χ. σε μη συναρμολογημένη κατάσταση τα περιεχόμενα περιέχουν επικίνδυνα αιχμηρά σημεία, γι' αυτό κρατήστε τα μακριά από παιδιά. Κρατήστε τα πλαστικά καλύμματα και τις σακούλες μακριά από τα παιδιά για να αποφύγετε τον πνιγμό και τον κίνδυνο. Μόνο για οικιακή χρήση.

Φυλάξτε αυτό το εγχειρίδιο για μελλοντική χρήση.

AROUND THE WORLD

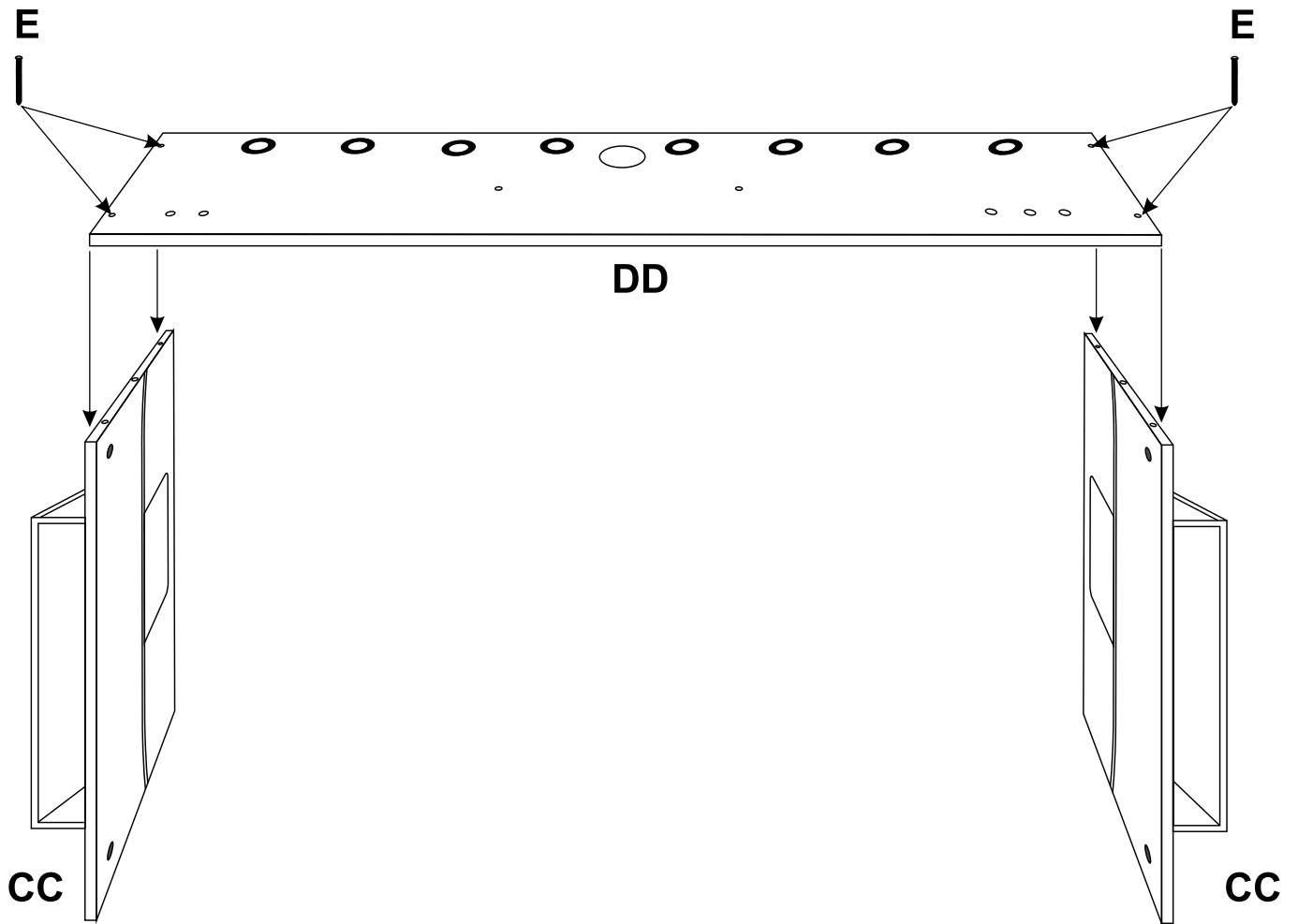
Parts



AROUND THE WORLD

Assembly

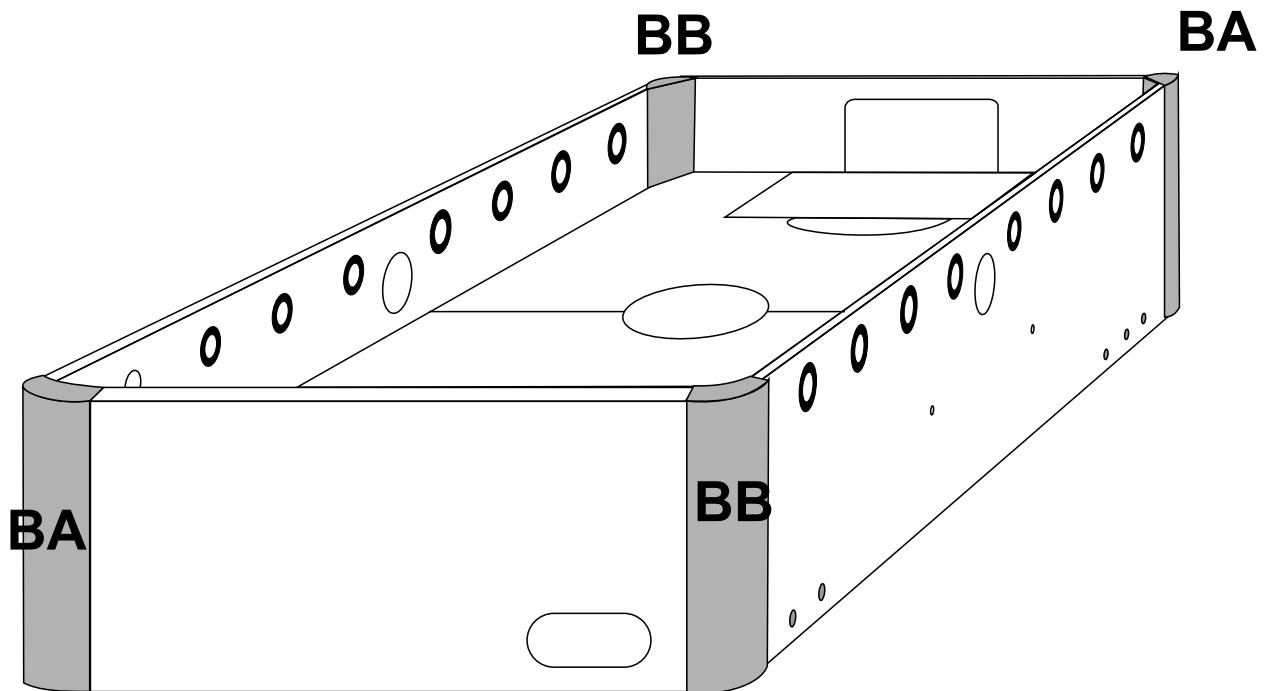
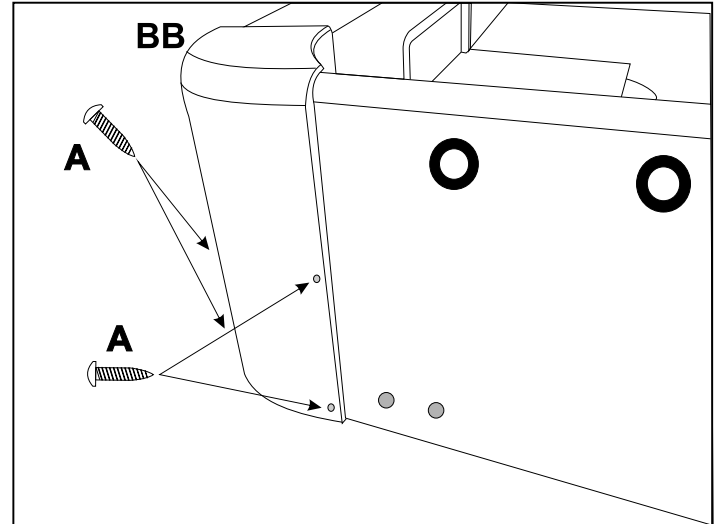
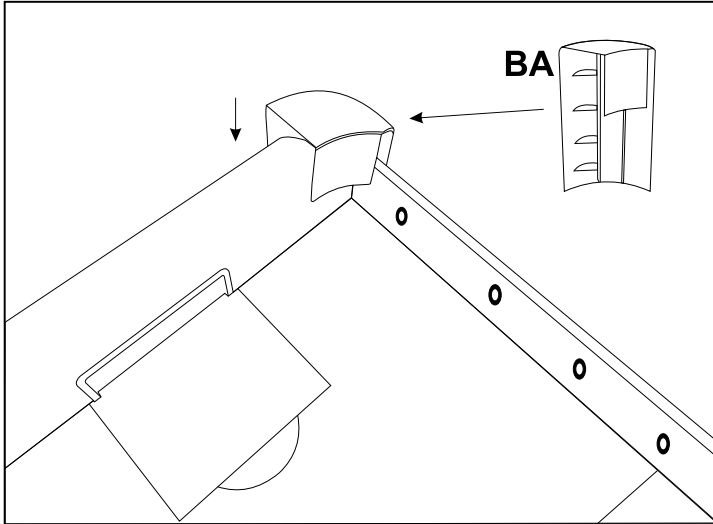
1



AROUND THE WORLD

Assembly

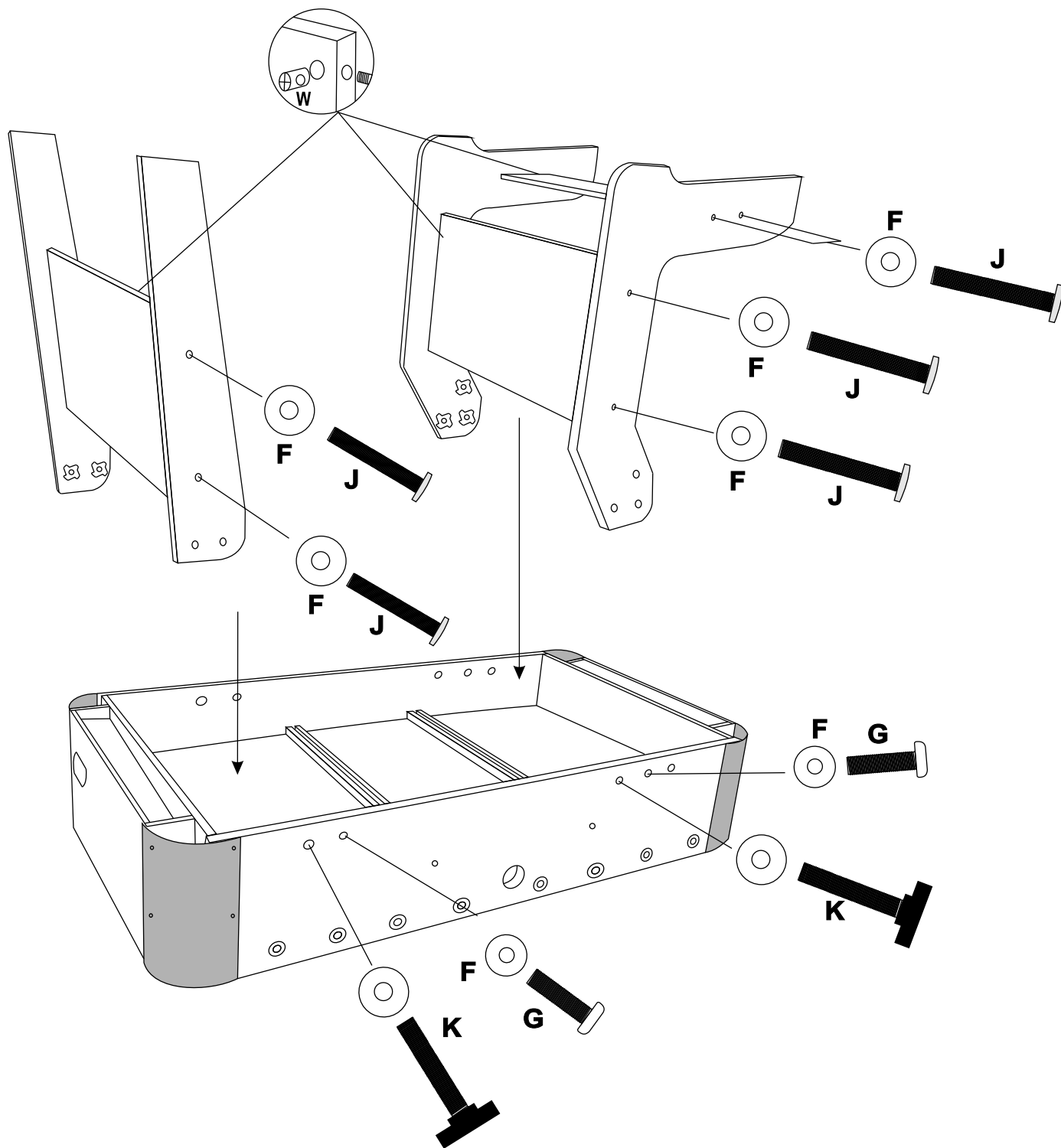
3



AROUND THE WORLD

Assembly

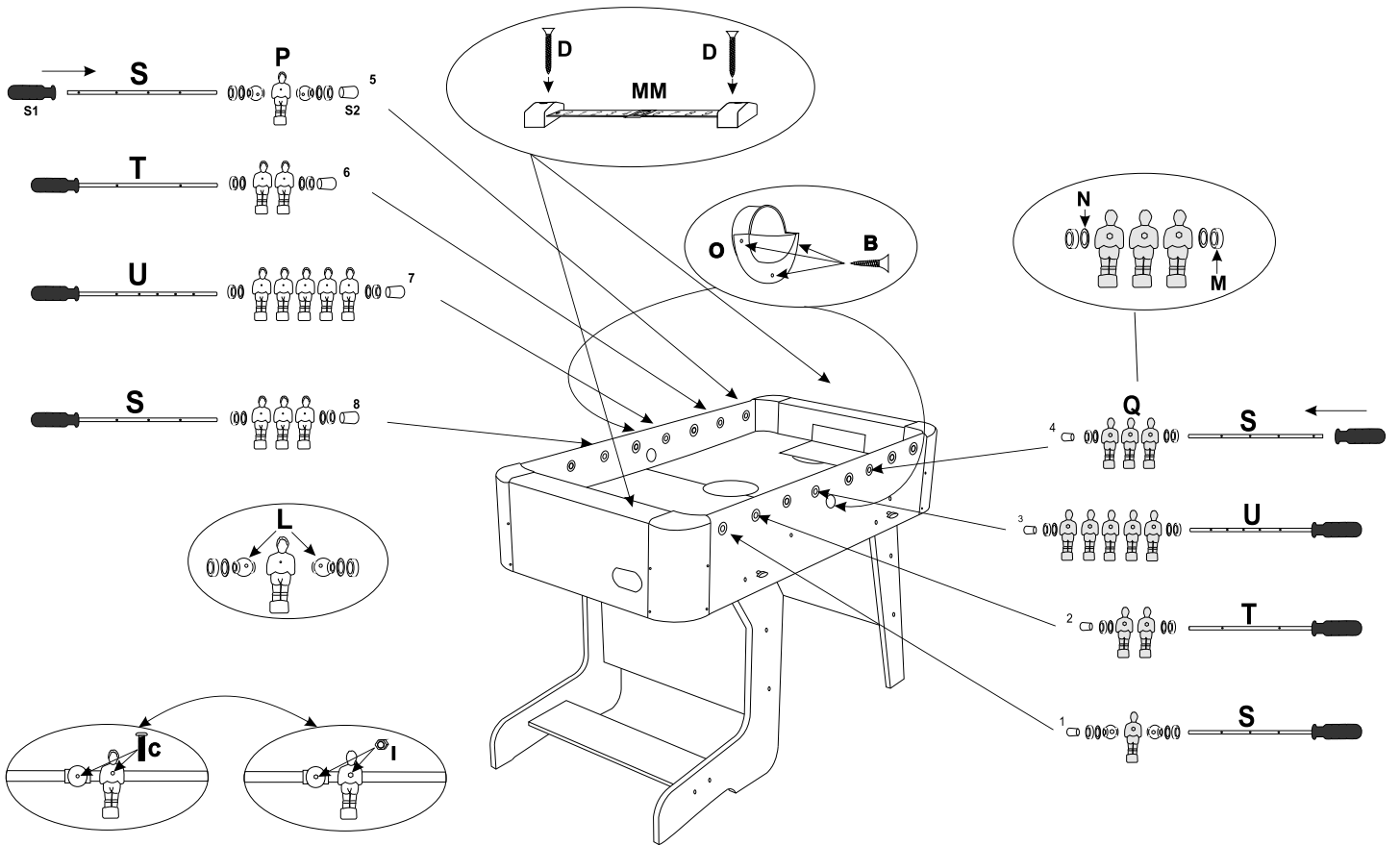
4



AROUND THE WORLD

Assembly

5



AROUND THE WORLD

EN

INTRODUCTION

Congratulations on your purchase of an AXI product. AXI strives to design and produce a robust and safe product. With this choice, you have purchased a product that you will enjoy for many years. If the product does not reach you in good condition or if other problems arise, please contact your dealer or customer service where you purchased the product.

SAFETY

General Use

Adult Supervision: Ensure that children are supervised by an adult at all times when using the football table. An adult should be present to intervene immediately in dangerous situations and to ensure that the table is used safely.

Age Restriction: This football table is designed for use by children aged 5 and up. It is not suitable for younger children due to small parts that pose a choking hazard and the increased risk of injury.

No Climbing or Leaning: Do not climb on the table or lean against it. This can cause instability, which can lead to the table tipping over and causing serious injury.

ASSEMBLY

Preparation: Make sure you have all parts and tools on hand before you start assembly. Check the parts list to confirm that all necessary parts are present.

Assembly Surface: Assemble the football table on a flat and stable surface. This prevents wobbling and increases stability during play.

StepbyStep Assembly: Follow the assembly instructions in the manual carefully. Start with the frame and work systematically through to the smaller parts. Use the specified bolts and screws to securely fasten each connection.

Stability Check: After assembly, check the stability of the table. Ensure that all screws and bolts are tightened properly and that the table stands firmly without wobbling.

Finishing: Place the table in the desired location and perform a final check to ensure that everything is correctly installed.

Safe Folding: When folding the table, ensure that no people or objects are under or next to the table to prevent injury and damage. Use the locking mechanisms correctly to prevent the table from unexpectedly folding or tipping over.

Placement: Place the table on a flat and stable surface to prevent tipping. Do not use the table on a slope or uneven surface.

Indoor Use: This football table is designed for indoor use only. Do not use the table outdoors to prevent exposure to moisture, extreme temperatures, and weather conditions, which can cause damage to the table.

PLAYING AND SAFETY

No Rough Play: Encourage children to play calmly and carefully. Rough play, such as pulling on the rods or pushing against the table, can cause the table to tip over and cause injuries.

Hand Protection: Watch out for pinched fingers between the rods. Keep hands and other body parts away from moving parts.

Rod Storage: When the table is folded, ensure that the rods are securely fastened or removed to prevent injuries.

MAINTENANCE

General Maintenance

Surface Cleaning: Regularly wipe dust and dirt from the table surface with a dry, soft cloth. Use a soft, damp cloth to remove stains and fingerprints. Dry the table after cleaning with a clean, dry cloth to prevent water spots.

Part Check: Check all screws and bolts at least once a month. Tighten them if necessary to ensure the table's stability. Inspect the table for damaged or worn parts and replace any damaged parts immediately.

Specific Maintenance for Football

Rod Lubrication: Lubricate the football rods regularly with a suitable lubricant to ensure smooth operation. Wipe the players and the field with a damp cloth to remove dirt and dust.

AROUND THE WORLD

Table Storage: When the table is not in use, fold it up and store it in a dry and safe place to prevent damage. Ensure that the table is securely locked in the folded position to prevent unexpected movements.

PERIODIC CHECK

Monthly Inspection: Conduct a monthly inspection of all parts and fixtures of the table. This helps to identify and address early wear or potential problems.

Annual Maintenance: Schedule a thorough annual maintenance where you lubricate all moving parts, check all fixtures, and clean all surfaces.

NOTE! Despite careful checking of the documents, we cannot be held liable for printing and writing errors.

DE

EINLEITUNG

Herzlichen Glückwunsch zum Kauf eines AXI Produkts. AXI ist bestrebt, ein robustes und sicheres Produkt zu entwickeln und herzustellen. Mit dieser Wahl hast du ein Produkt erworben, an dem du viele Jahre lang Freude haben wirst. Sollte das Produkt nicht in gutem Zustand bei dir ankommen oder sollten andere Probleme auftreten, wende dich bitte an deinen Händler oder den Kundendienst, bei dem du das Produkt gekauft hast.

SICHERHEIT

Allgemeiner Gebrauch

Beaufsichtigung durch Erwachsene: Achte darauf, dass Kinder bei der Benutzung des Kickertisches immer von einem Erwachsenen beaufsichtigt werden. Ein Erwachsener sollte anwesend sein, um in gefährlichen Situationen sofort einzugreifen und sicherzustellen, dass der Tisch sicher benutzt wird.

Altersbeschränkung: Dieser Tischkicker ist für Kinder ab 5 Jahren geeignet. Er ist nicht für jüngere Kinder geeignet, da die Kleinteile eine Erstickungsgefahr darstellen und das Verletzungsrisiko erhöht ist.

Klettern und Anlehnen verboten: Klettern Sie nicht auf den Tisch und lehnen Sie sich nicht dagegen. Dies kann zu Instabilität führen, wodurch der Tisch umkippen und schwere Verletzungen verursachen kann.

MONTAGE

Vorbereitung: Vergewissere dich, dass du alle Teile und Werkzeuge zur Hand hast, bevor du mit dem Aufbau beginnst. Überprüfe die Teileliste, um sicherzustellen, dass alle benötigten Teile vorhanden sind.

Montagefläche: Baue den Tischkicker auf einer ebenen und stabilen Fläche auf. Das verhindert ein Wackeln und erhöht die Stabilität während des Spiels.

Schritt für Schritt Aufbau: Befolge die Montageanweisungen in der Anleitung sorgfältig. Beginne mit dem Rahmen und arbeite dich systematisch zu den kleineren Teilen vor. Verwende die angegebenen Bolzen und Schrauben, um jede Verbindung sicher zu befestigen.

Stabilitätsprüfung: Überprüfe nach dem Zusammenbau die Stabilität des Tisches. Vergewissere dich, dass alle Schrauben und Bolzen richtig angezogen sind und dass der Tisch fest steht, ohne zu wackeln.

Fertigstellung: Stelle den Tisch an den gewünschten Ort und führe eine letzte Kontrolle durch, um sicherzustellen, dass alles richtig montiert ist.

Sicheres Zusammenklappen: Achte beim Zusammenklappen des Tisches darauf, dass sich keine Personen oder Gegenstände unter oder neben dem Tisch befinden, um Verletzungen und Schäden zu vermeiden. Benutze die Verriegelungsmechanismen richtig, damit der Tisch nicht unerwartet zusammenklappt oder umkippt.

Aufstellen: Stelle den Tisch auf eine ebene und stabile Fläche, um ein Umkippen zu verhindern. Benutze den Tisch nicht auf einer schrägen oder unebenen Fläche.

Verwendung in Innenräumen: Dieser Fußballtisch ist nur für den Gebrauch in Innenräumen geeignet. Benutze den Tisch nicht im Freien, um zu verhindern, dass er Feuchtigkeit, extremen Temperaturen und Witterungsbedingungen ausgesetzt wird, die den Tisch beschädigen können.

SPIELEN UND SICHERHEIT

AROUND THE WORLD

Kein grobes Spiel: Ermutige die Kinder, ruhig und vorsichtig zu spielen. Grobes Spiel, wie das Ziehen an den Stangen oder das Stoßen gegen den Tisch, kann dazu führen, dass der Tisch umkippt und Verletzungen verursacht.

Schutz der Hände: Achte darauf, dass du dir nicht die Finger zwischen den Stäben einklemmst. Halte die Hände und andere Körperteile von den beweglichen Teilen fern.

Lagerung der Stangen: Wenn der Tisch zusammengeklappt ist, stelle sicher, dass die Stangen sicher befestigt oder entfernt sind, um Verletzungen zu vermeiden.

WARTUNG

Allgemeine Wartung

Oberflächenreinigung: Wische Staub und Schmutz regelmäßig mit einem trockenen, weichen Tuch von der Tischoberfläche ab. Verwende ein weiches, feuchtes Tuch, um Flecken und Fingerabdrücke zu entfernen. Trockne den Tisch nach der Reinigung mit einem sauberen, trockenen Tuch ab, um Wasserflecken zu vermeiden.

Teilekontrolle: Überprüfe alle Schrauben und Bolzen mindestens einmal im Monat. Ziehe sie bei Bedarf nach, um die Stabilität des Tisches zu gewährleisten. Überprüfe den Tisch auf beschädigte oder abgenutzte Teile und ersetze beschädigte Teile sofort.

Spezifische Wartung für Fußball

Stangenschmierung: Schmiere die Fußballstangen regelmäßig mit einem geeigneten Schmiermittel, um einen reibungslosen Betrieb zu gewährleisten. Wische die Spieler und das Spielfeld mit einem feuchten Tuch ab, um Schmutz und Staub zu entfernen.

Lagerung des Tisches: Wenn der Tisch nicht in Gebrauch ist, klappe ihn zusammen und lagere ihn an einem trockenen und sicheren Ort, um Schäden zu vermeiden. Vergewissere dich, dass der Tisch in der zusammengeklappten Position sicher verriegelt ist, um unerwartete Bewegungen zu verhindern.

Regelmäßige Kontrolle

Monatliche Inspektion: Führe eine monatliche Inspektion aller Teile und Befestigungen des Tisches durch. Dies hilft, frühzeitigen Verschleiß oder mögliche Probleme zu erkennen und zu beheben.

Jährliche Wartung: Plane eine gründliche jährliche Wartung ein, bei der du alle beweglichen Teile schmierst, alle Befestigungen überprüfst und alle Oberflächen reinigst.

HINWEIS: Trotz sorgfältiger Prüfung der Unterlagen können wir für Druck und Schreibfehler nicht haftbar gemacht werden.

NL

INLEIDING

Gefeliciteerd met uw aankoop van een AXI product. AXI streeft ernaar een robuust en veilig product te ontwerpen en te produceren. Met deze keuze heeft u een product gekocht waar u vele jaren plezier van zult hebben. Als het product u niet in goede staat bereikt of als er zich andere problemen voordoen, neem dan contact op met uw dealer of de klantenservice waar u het product hebt gekocht.

VEILIGHEID

Algemeen gebruik

Toezicht door volwassenen: Zorg ervoor dat kinderen altijd onder toezicht staan van een volwassene wanneer ze de voetbaltafel gebruiken. Er moet een volwassene aanwezig zijn om onmiddellijk in te grijpen in gevaarlijke situaties en om ervoor te zorgen dat de tafel veilig wordt gebruikt.

Leeftijdsbeperking: Deze voetbaltafel is ontworpen voor gebruik door kinderen vanaf 5 jaar. Hij is niet geschikt voor jongere kinderen vanwege de kleine onderdelen die verstikkingsgevaar opleveren en het verhoogde risico op letsel.

Niet klimmen of leunen: Klim niet op de tafel en leun er niet tegenaan. Dit kan instabiliteit veroorzaken, waardoor de tafel kan omvallen en ernstig letsel kan veroorzaken.

MONTAGE

Vorbereitung: Zorg ervoor dat je alle onderdelen en gereedschappen bij de hand hebt voordat je met de montage begint. Controleer de onderdelenlijst om te controleren of alle benodigde onderdelen aanwezig zijn.

AROUND THE WORLD

Montage Oppervlak: Zet de voetbaltafel in elkaar op een vlakke en stabiele ondergrond. Dit voorkomt wiebelen en verhoogt de stabiliteit tijdens het spelen.

Stap voor stap montage: Volg de montageinstructies in de handleiding zorgvuldig. Begin met het frame en werk systematisch door naar de kleinere onderdelen. Gebruik de aangegeven bouten en schroeven om elke verbinding stevig vast te zetten.

Stabiliteit controleren: Controleer na de montage de stabiliteit van de tafel. Controleer of alle schroeven en bouten goed vastzitten en of de tafel stevig staat zonder te wiebelen.

Afwerking: Plaats de tafel op de gewenste plek en voer een laatste controle uit om te controleren of alles correct is geïnstalleerd.

Veilig opvouwen: Zorg er bij het inklappen van de tafel voor dat er zich geen mensen of voorwerpen onder of naast de tafel bevinden om letsel en schade te voorkomen. Gebruik de vergrendelingsmechanismen op de juiste manier om te voorkomen dat de tafel onverwacht inklapt of omvalt.

Plaatsing: Plaats de tafel op een vlakke en stabiele ondergrond om kantelen te voorkomen. Gebruik de tafel niet op een helling of ongelijk oppervlak.

Gebruik binnenshuis: Deze voetbaltafel is alleen ontworpen voor gebruik binnenshuis. Gebruik de tafel niet buitenshuis om blootstelling aan vocht, extreme temperaturen en weersomstandigheden, die schade aan de tafel kunnen veroorzaken, te voorkomen.

SPELEN EN VEILIGHEID

Geen ruw spel: Moedig kinderen aan om rustig en voorzichtig te spelen. Ruw spel, zoals trekken aan de stangen of duwen tegen de tafel, kan de tafel doen kantelen en verwondingen veroorzaken.

Bescherming van de handen: Kijk uit voor beknelde vingers tussen de stangen. Houd handen en andere lichaamsdelen uit de buurt van bewegende delen.

Stangen opbergen: Als de tafel ingeklapt is, zorg er dan voor dat de stangen goed vastzitten of verwijderd zijn om letsel te voorkomen.

ONDERHOUD

Algemeen onderhoud

Schoonmaken van het oppervlak: Veeg regelmatig stof en vuil van het tafelloppervlak met een droge, zachte doek. Gebruik een zachte, vochtige doek om vlekken en vingerafdrukken te verwijderen. Droog de tafel na het schoonmaken af met een schone, droge doek om watervlekken te voorkomen.

Onderdelen controleren: Controleer alle schroeven en bouten minstens één keer per maand. Draai ze indien nodig aan om de stabiliteit van de tafel te waarborgen. Inspecteer de tafel op beschadigde of versleten onderdelen en vervang beschadigde onderdelen onmiddellijk.

Specifiek onderhoud voor voetbal

Stangen smeren: Smeer de voetbalstangen regelmatig met een geschikt smeermiddel voor een soepele werking. Neem de spelers en het veld af met een vochtige doek om vuil en stof te verwijderen.

Tafel opbergen: Als de tafel niet in gebruik is, vouw hem dan op en berg hem op een droge en veilige plaats op om schade te voorkomen. Zorg ervoor dat de tafel goed vergrendeld is in ingeklapte positie om onverwachte bewegingen te voorkomen.

Periodieke controle

Maandelijks inspectie: Voer maandelijks een inspectie uit van alle onderdelen en bevestigingen van de tafel. Dit helpt om vroegtijdige slijtage of potentiële problemen te identificeren en aan te pakken.

Jaarlijks onderhoud: Plan een grondig jaarlijks onderhoud waarbij je alle bewegende onderdelen smeert, alle bevestigingen controleert en alle oppervlakken reinigt.

OPMERKING: Ondanks zorgvuldige controle van de documenten kunnen we niet aansprakelijk worden gesteld voor druk en schrijffouten.

AROUND THE WORLD

FR

INTRODUCTION

Félicitations pour ton achat d'un produit AXI. AXI s'efforce de concevoir et de fabriquer un produit robuste et sûr. Par ce choix, tu as acheté un produit dont tu pourras profiter pendant de nombreuses années. Si le produit ne te parvient pas en bon état ou si d'autres problèmes surviennent, contacte ton revendeur ou le service clientèle où tu as acheté le produit.

SÉCURITÉ

Utilisation générale

Supervision d'un adulte : Veille à ce que les enfants soient surveillés par un adulte à tout moment lorsqu'ils utilisent le baby-foot. Un adulte doit être présent pour intervenir immédiatement en cas de situation dangereuse et pour s'assurer que la table est utilisée en toute sécurité.

Restriction d'âge : Ce babyfoot est conçu pour être utilisé par des enfants âgés de 5 ans et plus. Il ne convient pas aux enfants plus jeunes en raison des petites pièces qui présentent un risque d'étouffement et du risque accru de blessure.

Interdiction de grimper ou de se pencher : Ne grimpe pas sur la table et ne t'appuie pas dessus. Cela peut causer de l'instabilité, ce qui peut entraîner le basculement de la table et causer des blessures graves.

ASSEMBLAGE

Préparation : Assure-toi d'avoir toutes les pièces et tous les outils à portée de main avant de commencer l'assemblage. Vérifie la liste des pièces pour confirmer que toutes les pièces nécessaires sont présentes.

Surface d'assemblage : Assemble le babyfoot sur une surface plane et stable. Cela permet d'éviter les vacillements et d'augmenter la stabilité pendant le jeu.

Assemblage étape par étape : Suis attentivement les instructions d'assemblage du manuel. Commence par le cadre et passe systématiquement aux plus petites pièces. Utilise les boulons et les vis spécifiés pour fixer solidement chaque assemblage.

Vérification de la stabilité : Après l'assemblage, vérifie la stabilité de la table. Assure-toi que toutes les vis et tous les boulons sont correctement serrés et que la table tient fermement debout sans vaciller.

Finition : place la table à l'endroit souhaité et effectue une dernière vérification pour t'assurer que tout est correctement installé.

Pliage en toute sécurité : Lorsque tu plies la table, veille à ce qu'aucune personne ni aucun objet ne se trouve sous ou à côté de la table afin d'éviter les blessures et les dommages. Utilise correctement les mécanismes de verrouillage pour éviter que la table ne se plie inopinément ou ne bascule.

Placement : Place la table sur une surface plane et stable pour éviter qu'elle ne bascule. N'utilise pas la table sur une pente ou une surface irrégulière.

Utilisation à l'intérieur : ce babyfoot est conçu pour être utilisé à l'intérieur uniquement. Ne l'utilise pas à l'extérieur pour éviter de l'exposer à l'humidité, aux températures extrêmes et aux intempéries, qui pourraient l'endommager.

Jeu et sécurité

Pas de jeu brutal : Encourage les enfants à jouer calmement et prudemment. Les jeux brutaux, comme tirer sur les tiges ou pousser contre la table, peuvent faire basculer la table et causer des blessures.

Protection des mains : Fais attention aux doigts pincés entre les tiges. Tiens les mains et les autres parties du corps éloignées des pièces en mouvement.

Rangement des tiges : Lorsque la table est pliée, assure-toi que les tiges sont bien fixées ou retirées pour éviter les blessures.

ENTRETIEN

Entretien général

Nettoyage de la surface : Essuie régulièrement la poussière et la saleté de la surface de la table à l'aide d'un chiffon sec et doux. Utilise un chiffon doux et humide pour enlever les taches et les traces de doigts. Sécher la table après le nettoyage avec un chiffon propre et sec pour éviter les taches d'eau.

Vérification des pièces : Vérifie toutes les vis et tous les boulons au moins une fois par mois. Resserreles si nécessaire pour

AROUND THE WORLD

assurer la stabilité de la table. Inspecte la table à la recherche de pièces endommagées ou usées et remplace immédiatement toute pièce endommagée.

Entretien spécifique pour le football

Lubrification des tiges : Lubrifie régulièrement les tiges de footl avec un lubrifiant approprié pour assurer un bon fonctionnement. Essuie les joueurs et le terrain avec un chiffon humide pour enlever la saleté et la poussière.

Rangement de la table : Lorsque la table n'est pas utilisée, pliela et rangela dans un endroit sec et sûr pour éviter de l'endommager. Veille à ce que la table soit bien verrouillée en position pliée pour éviter les mouvements inattendus.

Vérification périodique

Inspection mensuelle : Effectue une inspection mensuelle de toutes les pièces et fixations de la table. Cela permet d'identifier et de traiter l'usure précoce ou les problèmes potentiels.

Entretien annuel : Programme un entretien annuel approfondi au cours duquel tu lubrifies toutes les pièces mobiles, vérifies toutes les fixations et nettoies toutes les surfaces.

NOTE ! Malgré un contrôle minutieux des documents, nous ne pouvons être tenus responsables des erreurs d'impression et d'écriture.

ES

INTRODUCCIÓN

Enhorabuena por la compra de un producto AXI. AXI se esfuerza por diseñar y fabricar un producto robusto y seguro. Con esta elección, has adquirido un producto que disfrutarás durante muchos años. Si el producto no te llega en buen estado o si surgen otros problemas, ponte en contacto con tu distribuidor o con el servicio de atención al cliente donde lo compraste.

SEGURIDAD

Uso general

Supervisión por un adulto: Asegúrate de que los niños estén supervisados por un adulto en todo momento cuando utilicen el fútbolín. Debe haber un adulto presente para intervenir inmediatamente en situaciones peligrosas y garantizar que la mesa se utiliza de forma segura.

Restricción de edad: Este fútbolín está diseñado para que lo utilicen niños a partir de 5 años. No es adecuado para niños más pequeños debido a las piezas pequeñas que suponen un peligro de asfixia y al mayor riesgo de lesiones.

No te subas ni te apoyes: No te subas a la mesa ni te apoyes en ella. Esto puede causar inestabilidad, lo que puede hacer que la mesa vuelque y provoque lesiones graves.

MONTAJE

Preparación: Asegúrate de que tienes todas las piezas y herramientas a mano antes de empezar el montaje. Comprueba la lista de piezas para confirmar que están todas las piezas necesarias.

Superficie de montaje: Monta el fútbolín sobre una superficie plana y estable. Esto evita que se tambalee y aumenta la estabilidad durante el juego.

Montaje paso a paso: Sigue atentamente las instrucciones de montaje del manual. Empieza por el armazón y sigue sistemáticamente con las piezas más pequeñas. Utiliza los pernos y tornillos especificados para fijar firmemente cada conexión.

Comprobación de estabilidad: Después del montaje, comprueba la estabilidad de la mesa. Asegúrate de que todos los tornillos y pernos están bien apretados y de que la mesa se mantiene firme sin tambalearse.

Acabado: Coloca la mesa en el lugar deseado y realiza una comprobación final para asegurarte de que todo está correctamente instalado.

Plegado seguro: Al plegar la mesa, asegúrate de que no haya personas ni objetos debajo o junto a la mesa para evitar lesiones y daños. Utiliza correctamente los mecanismos de bloqueo para evitar que la mesa se pliegue o vuelque inesperadamente.

Colocación: Coloca la mesa sobre una superficie plana y estable para evitar que vuelque. No utilices la mesa en una superficie inclinada o irregular.

AROUND THE WORLD

Uso en interiores: Este futbolín está diseñado para uso exclusivo en interiores. No utilices la mesa en el exterior para evitar la exposición a la humedad, las temperaturas extremas y las condiciones meteorológicas, que pueden dañar la mesa.

Juego y seguridad

No al juego brusco: Anima a los niños a jugar con calma y cuidado. El juego brusco, como tirar de las barras o empujar contra la mesa, puede hacer que la mesa vuelque y causar lesiones.

Protección de las manos: Cuidado con pillarse los dedos entre las varillas. Mantén las manos y otras partes del cuerpo alejadas de las piezas móviles.

Almacenamiento de las varillas: Cuando la mesa esté plegada, asegúrate de que las varillas están bien sujetas o retiradas para evitar lesiones.

MANTENIMIENTO

Mantenimiento general

Limpieza de la superficie: Limpia regularmente el polvo y la suciedad de la superficie de la mesa con un paño seco y suave. Utiliza un paño suave y húmedo para eliminar manchas y huellas dactilares. Seca la mesa después de limpiarla con un paño limpio y seco para evitar las manchas de agua.

Comprobación de piezas: Comprueba todos los tornillos y pernos al menos una vez al mes. Apriétalos si es necesario para asegurar la estabilidad de la mesa. Inspecciona la mesa en busca de piezas dañadas o desgastadas y sustituye inmediatamente cualquier pieza dañada.

Mantenimiento Específico para el Fútbol

Lubricación de las barras: Lubrica regularmente las barras de fútbol con un lubricante adecuado para garantizar un funcionamiento suave. Limpia a los jugadores y el campo con un paño húmedo para eliminar la suciedad y el polvo.

Almacenamiento de la mesa: Cuando no utilices la mesa, pliéjala y guárdala en un lugar seco y seguro para evitar daños. Asegúrate de que la mesa está bien bloqueada en la posición plegada para evitar movimientos inesperados.

Comprobación periódica

Inspección mensual: Realiza una inspección mensual de todas las piezas y accesorios de la mesa. Esto ayuda a identificar y tratar el desgaste prematuro o los posibles problemas.

Mantenimiento Anual: Programa un mantenimiento anual exhaustivo en el que lubriques todas las piezas móviles, compruebes todos los elementos fijos y limpies todas las superficies.

NOTA! A pesar de la cuidadosa revisión de los documentos, no nos hacemos responsables de los errores de impresión y escritura.

IT

INTRODUZIONE

Congratulazioni per aver acquistato un prodotto AXI. AXI si impegna a progettare e realizzare un prodotto robusto e sicuro. Con questa scelta, hai acquistato un prodotto che ti piacerà per molti anni. Se il prodotto non ti arriva in buone condizioni o se sorgono altri problemi, contatta il tuo rivenditore o il servizio clienti presso il quale hai acquistato il prodotto.

SICUREZZA

Uso generale

Supervisione di un adulto: Assicurati che i bambini siano sempre sorvegliati da un adulto quando utilizzano il calciobalilla. Un adulto deve essere presente per intervenire immediatamente in situazioni di pericolo e per garantire un utilizzo sicuro del tavolo.

Limiti di età: Questo tavolo da calcio è progettato per essere utilizzato da bambini dai 5 anni in su. Non è adatto ai bambini più piccoli a causa delle piccole parti che rappresentano un rischio di soffocamento e un maggiore rischio di lesioni.

Vietato arrampicarsi o appoggiarsi: Non salire sul tavolo e non appoggiarti ad esso. Ciò può causare instabilità, con il rischio che il tavolo si ribalti e provochi gravi lesioni.

MONTAGGIO

Preparazione: Assicurati di avere a portata di mano tutte le parti e gli strumenti prima di iniziare il montaggio. Controlla l'elen-

AROUND THE WORLD

co delle parti per verificare che siano presenti tutti i pezzi necessari.

Superficie di montaggio: Assembla il calciobalilla su una superficie piana e stabile. In questo modo si evitano le oscillazioni e si aumenta la stabilità durante il gioco.

Assemblaggio passo dopo passo: Segui attentamente le istruzioni di montaggio riportate nel manuale. Inizia con il telaio e procedi sistematicamente con le parti più piccole. Usa i bulloni e le viti specificati per fissare saldamente ogni connessione.

Verifica della stabilità: Dopo il montaggio, controlla la stabilità del tavolo. Assicurati che tutte le viti e i bulloni siano serrati correttamente e che il tavolo sia ben saldo senza oscillare.

Finitura: posiziona il tavolo nella posizione desiderata ed esegui un controllo finale per assicurarti che tutto sia stato installato correttamente.

Piegatura sicura: Quando pieghi il tavolo, assicurati che non ci siano persone o oggetti sotto o vicino al tavolo per evitare lesioni e danni. Usa correttamente i meccanismi di bloccaggio per evitare che il tavolo si pieghi o si ribalti inaspettatamente.

Posizionamento: Posiziona il tavolo su una superficie piana e stabile per evitare il ribaltamento. Non utilizzare il tavolo su una superficie inclinata o irregolare.

Uso interno: questo tavolo da calcio è progettato solo per l'uso interno. Non utilizzare il tavolo all'aperto per evitare l'esposizione all'umidità, alle temperature estreme e alle condizioni atmosferiche, che possono danneggiare il tavolo.

Gioco e sicurezza

Niente giochi violenti: incoraggia i bambini a giocare con calma e attenzione. I giochi violenti, come tirare le aste o spingere il tavolo, possono far ribaltare il tavolo e causare lesioni.

Protezione delle mani: Fai attenzione a non schiacciare le dita tra le aste. Tieni le mani e le altre parti del corpo lontane dalle parti in movimento.

Conservazione delle aste: Quando il tavolo è piegato, assicurati che le aste siano fissate o rimosse in modo sicuro per evitare lesioni.

MANUTENZIONE

Manutenzione generale

Pulizia della superficie: Pulisci regolarmente la polvere e lo sporco dalla superficie del tavolo con un panno morbido e asciutto. Usa un panno morbido e umido per rimuovere macchie e impronte digitali. Asciuga il tavolo dopo la pulizia con un panno pulito e asciutto per evitare macchie d'acqua.

Controllo dei pezzi: Controlla tutte le viti e i bulloni almeno una volta al mese. Se necessario, stringili per garantire la stabilità del tavolo. Ispeziona il tavolo per verificare che non ci siano parti danneggiate o usurate e sostituisci immediatamente quelle danneggiate.

Manutenzione specifica per il calcio

Lubrificazione delle aste: Lubrifica regolarmente le aste del calcio con un lubrificante adatto per garantire un funzionamento regolare. Pulisci i giocatori e il campo con un panno umido per rimuovere lo sporco e la polvere.

Conservazione del tavolo: Quando il tavolo non viene utilizzato, ripiegalo e riponilo in un luogo asciutto e sicuro per evitare danni. Assicurati che il tavolo sia bloccato in modo sicuro nella posizione ripiegata per evitare movimenti imprevisti.

Controlli periodici

Ispezione mensile: Esegui un'ispezione mensile di tutte le parti e i dispositivi del tavolo. Questo aiuta a identificare e risolvere l'usura precoce o i potenziali problemi.

Manutenzione annuale: Pianifica un'accurata manutenzione annuale in cui lubrifici tutte le parti mobili, controlli tutti i dispositivi e pulisci tutte le superfici.

NOTA! Nonostante l'attento controllo dei documenti, non possiamo essere ritenuti responsabili di errori di stampa e scrittura.

AROUND THE WORLD

CZ

ÚVOD

Blahopřejeme vám k nákupu produktu AXI. Společnost AXI se snaží navrhovat a vyrábět robustní a bezpečné výrobky. Touto volbou jste si zakoupili výrobek, který budete užívat po mnoho let. Pokud se k vám výrobek nedostane v dobrém stavu nebo se vyskytnou jiné problémy, obraťte se na svého prodejce nebo zákaznický servis, kde jste výrobek zakoupili.

BEZPEČNOST

Obecné použití

Dohled dospělé osoby: Při používání fotbalového stolu dbejte na to, aby děti byly pod neustálým dohledem dospělé osoby. Dospělá osoba by měla být přítomna, aby mohla okamžitě zasáhnout v nebezpečných situacích a zajistit bezpečné používání stolu.

Věkové omezení: Tento fotbalový stůl je určen pro děti od 5 let. Není vhodný pro mladší děti kvůli malým částem, které představují nebezpečí udušení, a zvýšenému riziku zranění.

Zákaz lezení a naklánění: Nelezte na stůl ani se o něj neopírejte. To může způsobit nestabilitu, která může vést k převrácení stolu a způsobit vážné zranění.

MONTÁŽ

Příprava: Před zahájením montáže se ujistěte, že máte po ruce všechny díly a nástroje. Zkontrolujte seznam dílů a ujistěte se, že jsou k dispozici všechny potřebné díly.

Montážní plocha: Zkontrolujte, zda je fotbalový stůl sestaven na rovném a stabilním povrchu. Zabráňte tak kývání a zvýšíte stabilitu během hry.

Montáž krok za krokem: Postupujte pečlivě podle montážních pokynů v návodu. Začněte rámem a postupujte systematicky k menším dílům. K bezpečnému upevnění každého spoje použijte předepsané šrouby a vruty.

Kontrola stability: Po montáži zkontrolujte stabilitu stolu. Ujistěte se, že jsou všechny šrouby a vruty řádně dotaženy a že stůl stojí pevně, aniž by se kýval.

Dokončení: Umístěte stůl na požadované místo a proveďte závěrečnou kontrolu, zda je vše správně nainstalováno.

Bezpečné složení: Při skládání stolu dbejte na to, aby se pod stolem nebo vedle něj nenacházely žádné osoby ani předměty, aby nedošlo ke zranění a poškození. Správně používejte zajišťovací mechanismy, abyste zabránili neočekávanému sklopení nebo převrácení stolu.

Umístění: Umístěte stůl na rovný a stabilní povrch, abyste zabránili jeho převrácení. Nepoužívejte stůl na svahu nebo nerovném povrchu.

Použití v interiéru: Tento fotbalový stůl je určen pouze pro použití v interiéru. Nepoužívejte stůl venku, abyste zabránili vystavení vlhkosti, extrémním teplotám a povětrnostním podmínkám, které mohou způsobit poškození stolu.

Hraní a bezpečnost

Žádná hrubá hra: Povzbuzujte děti, aby si hrály klidně a opatrně. Hrubá hra, například tahání za tyče nebo tlačení na stůl, může způsobit převrácení stolu a zranění.

Ochrana rukou: Dávejte pozor na skřípnutí prstů mezi tyčemi. Udržujte ruce a jiné části těla mimo dosah pohyblivých částí.

Skladování tyčí: Při skládání stolu dbejte na to, aby byly tyče bezpečně upevněny nebo odstraněny, aby nedošlo ke zranění.

ÚDRŽBA

Obecná údržba

Čištění povrchu: Pravidelně otírejte prach a nečistoty z povrchu stolu suchým měkkým hadříkem. K odstranění skvrn a otisků prstů použijte měkký, vlhký hadřík. Po čištění osušte stůl čistým, suchým hadříkem, abyste zabránili vzniku vodních skvrn.

Kontrola dílů: Nejméně jednou za měsíc zkontrolujte všechny šrouby a svorníky. V případě potřeby je utáhněte, abyste zajistili stabilitu stolu. Zkontrolujte, zda stůl nemá poškozené nebo opotřebované díly, a poškozené díly ihned vyměňte.

Specifická údržba pro fotbal

AROUND THE WORLD

Mazání tyčí: Pravidelně mažte fotbalové tyče vhodným mazivem, aby byl zajištěn jejich hladký chod. Hráče a hřiště otřete vlhkým hadříkem, abyste odstranili nečistoty a prach.

Skladování stolu: Pokud stůl nepoužíváte, složte jej a uložte na suchém a bezpečném místě, aby nedošlo k jeho poškození. Ujistěte se, že je stůl ve složené poloze bezpečně zajištěn, aby nedošlo k jeho neočekávanému pohybu.

Pravidelná kontrola

Měsíční kontrola: Provádějte měsíční kontrolu všech částí a upevnění stolu. To pomáhá identifikovat a řešit včasné opotřebení nebo potenciální problémy.

Roční údržba: Naplánujte důkladnou roční údržbu, při které promažete všechny pohyblivé části, zkontrolujete všechna upevnění a vyčistíte všechny povrchy.

POZNÁMKA! I přes pečlivou kontrolu dokumentů nemůžeme nést odpovědnost za tiskové a písemné chyby.

PL

WPROWADZENIE

Gratulujemy zakupu produktu AXI. AXI dokłada wszelkich starań, aby projektować i produkować solidne i bezpieczne produkty. Dokonując tego wyboru, nabyłeś produkt, z którego będziesz korzystać przez wiele lat. Jeśli produkt nie dotrze do Ciebie w dobrym stanie lub jeśli pojawią się inne problemy, skontaktuj się ze sprzedawcą lub działem obsługi klienta w miejscu zakupu produktu.

BEZPIECZEŃSTWO

Użytkowanie ogólne

Nadzór osoby dorosłej: Upewnij się, że dzieci są pod nadzorem osoby dorosłej przez cały czas korzystania ze stołu piłkarskiego. Osoba dorosła powinna być obecna, aby natychmiast interweniować w niebezpiecznych sytuacjach i zapewnić bezpieczne korzystanie ze stołu.

Ograniczenia wiekowe: Ten stół piłkarski jest przeznaczony do użytku przez dzieci w wieku od 5 lat. Nie nadaje się dla młodszych dzieci ze względu na małe części, które stwarzają ryzyko zadławienia i zwiększone ryzyko obrażeń.

Zakaz wspinania się i opierania: Nie wspinaj się na stół ani nie opieraj się o niego. Może to spowodować niestabilność, co może doprowadzić do przewrócenia się stołu i poważnych obrażeń.

MONTAŻ

Przygotowanie: Przed rozpoczęciem montażu upewnij się, że masz pod ręką wszystkie części i narzędzia. Sprawdź listę części, aby upewnić się, że wszystkie niezbędne części są obecne.

Powierzchnia montażowa: Zmontuj stół piłkarski na płaskiej i stabilnej powierzchni. Zapobiegnie to chybotaniu i zwiększy stabilność podczas gry.

Montaż krok po kroku: Postępuj zgodnie z instrukcjami montażu zawartymi w podręczniku. Zaczynij od ramy i systematycznie montuj mniejsze części. Użyj określonych śrub i wkrętów, aby bezpiecznie zamocować każde połączenie.

Sprawdź stabilność: Po zakończeniu montażu sprawdź stabilność stołu. Upewnij się, że wszystkie śruby i wkręty są prawidłowo dokręcone, a stół stoi stabilnie i nie chwieje się.

Wykończenie: Umieść stół w wybranym miejscu i wykonaj końcową kontrolę, aby upewnić się, że wszystko jest prawidłowo zainstalowane.

Bezpieczne składanie: Podczas składania stołu upewnij się, że żadne osoby ani przedmioty nie znajdują się pod lub obok stołu, aby zapobiec obrażeniom i uszkodzeniom. Używaj prawidłowo mechanizmów blokujących, aby zapobiec nieoczekiwanemu złożeniu lub przewróceniu się stołu.

Umieszczenie: Umieść stół na płaskiej i stabilnej powierzchni, aby zapobiec przewróceniu. Nie używaj stołu na pochyłej lub nierównej powierzchni.

Użytkowanie w pomieszczeniach: Ten stół do piłkarzyków jest przeznaczony wyłącznie do użytku w pomieszczeniach. Nie używaj stołu na zewnątrz, aby uniknąć narażenia na wilgoć, ekstremalne temperatury i warunki pogodowe, które mogą spowodować uszkodzenie stołu.

AROUND THE WORLD

Zabawa i bezpieczeństwo

Zakaz brutalnej gry: Zachęcaj dzieci do spokojnej i ostrożnej gry. Szorstka zabawa, taka jak ciągnięcie za pręty lub popychanie stołu, może spowodować przewrócenie się stołu i obrażenia.

Ochrona rąk: Uważaj na przytrzaśnięte palce między prętami. Trzymaj ręce i inne części ciała z dala od ruchomych części.

Przechowywanie prętów: Gdy stół jest złożony, upewnij się, że pręty są bezpiecznie zamocowane lub usunięte, aby zapobiec obrażeniom.

KONSERWACJA

Ogólna konserwacja

Czyszczenie powierzchni: Regularnie wycieraj kurz i brud z powierzchni stołu suchą, miękką ściereczką. Do usuwania plam i odcisków palców używaj miękkiej, wilgotnej ściereczki. Osusz stół po czyszczeniu czystą, suchą szmatką, aby zapobiec powstawaniu plam z wody.

Kontrola części: Sprawdzaj wszystkie śruby i wkręty co najmniej raz w miesiącu. Dokręć je w razie potrzeby, aby zapewnić stabilność stołu. Sprawdź stół pod kątem uszkodzonych lub zużytych części i natychmiast wymień wszystkie uszkodzone części.

Konserwacja specyficzna dla piłki nożnej

Smarowanie drążków: Regularnie smaruj drążki do gry w piłkę nożną odpowiednim smarem, aby zapewnić ich płynne działanie. Przetrzyj graczy i boisko wilgotną szmatką, aby usunąć brud i kurz.

Przechowywanie stołu: Gdy stół nie jest używany, złóż go i przechowuj w suchym i bezpiecznym miejscu, aby zapobiec uszkodzeniom. Upewnij się, że stół jest bezpiecznie zablokowany w pozycji złożonej, aby zapobiec nieoczekiwanym ruchom.

Okresowa kontrola

Comiesięczna kontrola: Przeprowadzaj comiesięczną kontrolę wszystkich części i mocowań stołu. Pomoże to zidentyfikować i rozwiązać wczesne zużycie lub potencjalne problemy.

Coroczna konserwacja: Zaplanuj dokładną coroczną konserwację, podczas której nasmarujesz wszystkie ruchome części, sprawdzisz wszystkie mocowania i wyczyścisz wszystkie powierzchnie.

UWAGA! Pomimo starannego sprawdzenia dokumentów, nie ponosimy odpowiedzialności za błędy w druku i piśmie.

SK

ÚVOD

Blahoželáme vám k zakúpeniu produktu AXI. Spoločnosť AXI sa snaží navrhovať a vyrábať robustné a bezpečné výrobky. Týmto výberom ste si zakúpili výrobok, ktorý budete využívať mnoho rokov. Ak sa k vám výrobok nedostane v dobrom stave alebo ak sa vyskytnú iné problémy, obráťte sa na svojho predajcu alebo zákaznícky servis, kde ste výrobok zakúpili.

BEZPEČNOSŤ

Všeobecné používanie

Dohľad dospeljej osoby: Pri používaní futbalového stola zabezpečte, aby boli deti vždy pod dohľadom dospeljej osoby. Dospelá osoba by mala byť prítomná, aby mohla okamžite zasiahnuť v nebezpečných situáciách a zaistiť bezpečné používanie stola.

Vekové obmedzenie: Tento futbalový stôl je určený na používanie deťmi vo veku od 5 rokov. Nie je vhodný pre mladšie deti kvôli malým častiam, ktoré predstavujú nebezpečenstvo zadusenía a zvýšené riziko poranenia.

Zákaz lezenia a nakláňania: Na stôl nelezte ani sa oň neopierajte. Môže to spôsobiť nestabilitu, ktorá môže viesť k prevráteniu stola a spôsobiť vážne zranenie.

MONTÁŽ

Príprava: Pred začatím montáže sa uistite, že máte po ruke všetky diely a nástroje. Skontrolujte zoznam dielov, či sú k dispozícii všetky potrebné diely.

Montážny povrch: Zostavte futbalový stôl na rovnom a stabilnom povrchu. Zabráňte tak kolísaniu a zvýšite stabilitu počas hry.

Montáž krok za krokom: Pri montáži postupujte presne podľa pokynov v návode. Začnite rámom a systematicky postupujte k menším častiam. Na bezpečné upevnenie každého spoja použite uvedené skrutky a skrutky.

AROUND THE WORLD

Kontrola stability: Po montáži skontrolujte stabilitu stola. Skontrolujte, či sú všetky skrutky a svorníky správne utiahnuté a či stôl stojí pevne bez kývania.

Dokončenie: Umiestnite stôl na požadované miesto a vykonajte záverečnú kontrolu, či je všetko správne nainštalované.

Bezpečné zloženie: Pri skladaní stola dbajte na to, aby sa pod ním alebo vedľa neho nenachádzali žiadne osoby ani predmety, aby ste predišli zraneniu a poškodeniu. Správne používajte blokovacie mechanizmy, aby ste zabránili neočakávanému zloženiu alebo prevráteniu stola.

Umiestnenie: Umiestnite stôl na rovný a stabilný povrch, aby ste zabránili jeho prevráteniu. Stôl nepoužívajte na svahu alebo nerovnom povrchu.

Použitie v interiéri: Tento futbalový stôl je určený len na použitie v interiéri. Stôl nepoužívajte vonku, aby ste zabránili vystaveniu vlhkosti, extrémnym teplotám a poveternostným podmienkam, ktoré môžu spôsobiť poškodenie stola.

Hranie a bezpečnosť

Žiadna hrubá hra: Povzbudzujte deti, aby sa hrali pokojne a opatrne. Hrubá hra, ako napríklad ťahanie za tyče alebo tlačenie na stôl, môže spôsobiť prevrátenie stola a zranenia.

Ochrana rúk: Dávajte pozor na skrehnuté prsty medzi tyčami. Ruky a iné časti tela držte mimo pohyblivých častí.

Skladovanie tyčí: Keď je stôl zložený, uistite sa, že sú tyče bezpečne upevnené alebo odstránené, aby ste predišli zraneniam.

ÚDRŽBA

Všeobecná údržba

Čistenie povrchu: Pravidelne utierajte prach a nečistoty z povrchu stola suchou, mäkkou handričkou. Na odstránenie škvŕn a odtlačkov prstov použite mäkkú, vlhkú handričku. Po čistení osušte stôl čistou, suchou handričkou, aby ste zabránili vzniku vodných škvŕn.

Kontrola súčiastok: Aspoň raz za mesiac skontrolujte všetky skrutky a svorníky. V prípade potreby ich utiahnite, aby ste zabezpečili stabilitu stola. Skontrolujte, či stôl nemá poškodené alebo opotrebované diely, a všetky poškodené diely ihneď vymeňte.

Špecifická údržba pre futbal

Mazanie tyčí: Pravidelne mazať futbalové tyče vhodným mazivom, aby sa zabezpečila bezproblémová prevádzka. Hráčov a ihrisko utierajte vlhkou handričkou, aby ste odstránili nečistoty a prach.

Uskladnenie stola: Keď sa stôl nepoužíva, zložte ho a uložte na suchom a bezpečnom mieste, aby ste zabránili jeho poškodeniu. Uistite sa, že je stôl v zloženej polohe bezpečne zaistený, aby sa zabránilo neočakávaným pohybom.

Pravidelná kontrola

Mesačná kontrola: Vykonajte mesačnú kontrolu všetkých častí a príslušenstva stola. Pomôže to identifikovať a riešiť včasné opotrebovanie alebo potenciálne problémy.

Ročná údržba: Naplánujte dôkladnú ročnú údržbu, pri ktorej namažete všetky pohyblivé časti, skontrolujete všetky úchytky a vyčistíte všetky povrchy.

POZNÁMKA! Napriek dôkladnej kontrole dokumentov nemôžeme niesť zodpovednosť za chyby v tlači a písaní.

HU

ÚVOD

Blahoželáme vám k zakúpeniu produktu AXI. Spoločnosť AXI sa snaží navrhovať a vyrábať robustné a bezpečné výrobky. Týmto výberom ste si zakúpili výrobok, ktorý budete využívať mnoho rokov. Ak sa k vám výrobok nedostane v dobrom stave alebo ak sa vyskytnú iné problémy, obráťte sa na svojho predajcu alebo zákaznícky servis, kde ste výrobok zakúpili.

BEZPEČNOSŤ

Všeobecné používanie

Dohľad dospelaj osoby: Pri používaní futbalového stola zabezpečte, aby boli deti vždy pod dohľadom dospelaj osoby. Dospelá osoba by mala byť prítomná, aby mohla okamžite zasiahnuť v nebezpečných situáciách a zaistiť bezpečné používanie stola.

AROUND THE WORLD

Vekové obmedzenie: Tento futbalový stôl je určený na používanie deťmi vo veku od 5 rokov. Nie je vhodný pre mladšie deti kvôli malým častiam, ktoré predstavujú nebezpečenstvo zadusenía a zvýšené riziko poranenia.

Zákaz lezenia a nakláňania: Na stôl nelezte ani sa oň neopierajte. Môže to spôsobiť nestabilitu, ktorá môže viesť k prevráteniu stola a spôsobiť vážne zranenie.

MONTÁŽ

Príprava: Pred začatím montáže sa uistite, že máte po ruke všetky diely a nástroje. Skontrolujte zoznam dielov, či sú k dispozícii všetky potrebné diely.

Montážny povrch: Zostavte futbalový stôl na rovnom a stabilnom povrchu. Zabráňte tak kolísaniu a zvýšite stabilitu počas hry.

Montáž krok za krokom: Pri montáži postupujte presne podľa pokynov v návode. Začnite rámom a systematicky postupujte k menším častiam. Na bezpečné upevnenie každého spoja použite uvedené skrutky a skrutky.

Kontrola stability: Po montáži skontrolujte stabilitu stola. Skontrolujte, či sú všetky skrutky a svorníky správne utiahnuté a či stôl stojí pevne bez kývania.

Dokončenie: Umiestnite stôl na požadované miesto a vykonajte záverečnú kontrolu, či je všetko správne nainštalované.

Bezpečné zloženie: Pri skladaní stola dbajte na to, aby sa pod ním alebo vedľa neho nenachádzali žiadne osoby ani predmety, aby ste predišli zraneniu a poškodeniu. Správne používajte blokovacie mechanizmy, aby ste zabránili neočakávanému zloženiu alebo prevráteniu stola.

Umiestnenie: Umiestnite stôl na rovný a stabilný povrch, aby ste zabránili jeho prevráteniu. Stôl nepoužívajte na svahu alebo nerovnom povrchu.

Použitie v interiéri: Tento futbalový stôl je určený len na použitie v interiéri. Stôl nepoužívajte vonku, aby ste zabránili vystaveniu vlhkosti, extrémnym teplotám a poveternostným podmienkam, ktoré môžu spôsobiť poškodenie stola.

Hranie a bezpečnosť

Žiadna hrubá hra: Povzbudzujte deti, aby sa hrali pokojne a opatrne. Hrubá hra, ako napríklad ťahanie za tyče alebo tlačenie na stôl, môže spôsobiť prevrátenie stola a zranenia.

Ochrana rúk: Dávajte pozor na skrehnuté prsty medzi tyčami. Ruky a iné časti tela držte mimo pohyblivých častí.

Skladovanie tyčí: Keď je stôl zložený, uistite sa, že sú tyče bezpečne upevnené alebo odstránené, aby ste predišli zraneniam.

ÚDRŽBA

Všeobecná údržba

Čistenie povrchu: Pravidelne utierajte prach a nečistoty z povrchu stola suchou, mäkkou handričkou. Na odstránenie škvŕn a odtlačkov prstov použite mäkkú, vlhkú handričku. Po čistení osušte stôl čistou, suchou handričkou, aby ste zabránili vzniku vodných škvŕn.

Kontrola súčiastok: Aspoň raz za mesiac skontrolujte všetky skrutky a svorníky. V prípade potreby ich utiahnite, aby ste zabezpečili stabilitu stola. Skontrolujte, či stôl nemá poškodené alebo opotrebované diely, a všetky poškodené diely ihneď vymeňte.

Špecifická údržba pre futbal

Mazanie tyčí: Pravidelne mazať futbalové tyče vhodným mazivom, aby sa zabezpečila bezproblémová prevádzka. Hráčov a ihrisko utierajte vlhkou handričkou, aby ste odstránili nečistoty a prach.

Uskladnenie stola: Keď sa stôl nepoužíva, zložte ho a uložte na suchom a bezpečnom mieste, aby ste zabránili jeho poškodeniu. Uistite sa, že je stôl v zloženej polohe bezpečne zaistený, aby sa zabránilo neočakávaným pohybom.

Pravidelná kontrola

Mesačná kontrola: Vykonajte mesačnú kontrolu všetkých častí a príslušenstva stola. Pomôže to identifikovať a riešiť včasné opotrebovanie alebo potenciálne problémy.

Ročná údržba: Naplánujte dôkladnú ročnú údržbu, pri ktorej namažete všetky pohyblivé časti, skontrolujete všetky úchytky a vyčistíte všetky povrchy.

AROUND THE WORLD

POZNÁMKA! Napriek dôkladnej kontrole dokumentov nemôžeme niešť zodpovednosť za chyby v tlači a písaní.

DK

INTRODUKTION

Tillykke med dit køb af et AXIprodukt. AXI bestræber sig på at designe og producere et robust og sikkert produkt. Med dette valg har du købt et produkt, som du vil have glæde af i mange år. Hvis produktet ikke når frem til dig i god stand, eller hvis der opstår andre problemer, bedes du kontakte din forhandler eller kundeservice, hvor du har købt produktet.

SIKKERHED

Generel brug

Overvågning af voksne: Sørg for, at børn altid er under opsyn af en voksen, når de bruger fodboldbordet. Der skal være en voksen til stede, som straks kan gribe ind i farlige situationer og sikre, at bordet bruges sikkert.

Aldersbegrænsning: Dette fodboldbord er designet til at blive brugt af børn fra 5 år og opefter. Det er ikke egnet til yngre børn på grund af små dele, der udgør en kvælningsfare, og den øgede risiko for skader.

Ingen klatring eller lænen sig: Du må ikke klatre på bordet eller læne dig op ad det. Det kan gøre bordet ustabil, hvilket kan få det til at vælte og forårsage alvorlig personskade.

SAMLING

Forberedelse: Sørg for, at du har alle dele og værktøjer ved hånden, før du begynder at samle. Tjek reservedelslisten for at bekræfte, at alle nødvendige dele er til stede.

Samlingsoverflade: Saml fodboldbordet på en flad og stabil overflade. Det forhindrer, at det vakler, og øger stabiliteten under spillet.

Trinfortrin samling: Følg monteringsvejledningen i manualen nøje. Start med rammen, og arbejd dig systematisk frem til de mindre dele. Brug de angivne bolte og skruer til at fastgøre alle forbindelser.

Kontrol af stabilitet: Kontrollér bordets stabilitet efter monteringen. Sørg for, at alle skruer og bolte er spændt ordentligt, og at bordet står fast uden at vakle.

Færdiggørelse: Placer bordet på den ønskede plads, og udfør en sidste kontrol for at sikre, at alt er korrekt installeret.

Sikker sammenfoldning: Når du klapper bordet sammen, skal du sørge for, at der ikke befinder sig personer eller genstande under eller ved siden af bordet for at undgå skader. Brug låsemekanismerne korrekt for at forhindre, at bordet foldes uventet sammen eller vælter.

Placering: Placer bordet på en flad og stabil overflade for at undgå, at det vælter. Brug ikke bordet på en skrånende eller ujævn overflade.

Indendørs brug: Dette fodboldbord er kun beregnet til indendørs brug. Brug ikke bordet udendørs for at undgå, at det udsættes for fugt, ekstreme temperaturer og vejrforhold, som kan beskadige bordet.

Leg og sikkerhed

Ingen hårdhændet leg: Opfordr børnene til at lege roligt og forsigtigt. Hårdhændet leg, som f.eks. at trække i stængerne eller skubbe til bordet, kan få bordet til at vælte og forårsage skader.

Beskyttelse af hænderne: Pas på, at fingrene ikke kommer i klemme mellem stængerne. Hold hænder og andre kropsdele væk fra bevægelige dele.

Opbevaring af stænger: Når bordet er foldet sammen, skal du sørge for, at stængerne er forsvarligt fastgjort eller fjernet for at undgå skader.

VEDLIGEHOLDELSE

Generel vedligeholdelse

Rengøring af overflade: Tør jævnligt støv og snavs af bordets overflade med en tør, blød klud. Brug en blød, fugtig klud til at fjerne pletter og fingeraftryk. Tør bordet efter rengøring med en ren, tør klud for at undgå vandpletter.

AROUND THE WORLD

Kontrol af dele: Kontrollér alle skruer og bolte mindst en gang om måneden. Stram dem om nødvendigt for at sikre bordets stabilitet. Undersøg bordet for beskadigede eller slidte dele, og udskift beskadigede dele med det samme.

Specifik vedligeholdelse af fodbold

Smøring af stænger: Smør fodboldstængerne regelmæssigt med et egnet smøremiddel for at sikre, at de fungerer problemfrit. Tør spillerne og banen af med en fugtig klud for at fjerne snavs og støv.

Opbevaring af bordet: Når bordet ikke er i brug, skal det foldes sammen og opbevares på et tørt og sikkert sted for at undgå skader. Sørg for, at bordet er forsvarligt låst i sammenklappet position for at forhindre uventede bevægelser.

Periodisk kontrol

Månedlig inspektion: Foretag en månedlig inspektion af alle bordets dele og inventar. Det hjælper med at identificere og håndtere tidligt slid eller potentielle problemer.

Årlig vedligeholdelse: Planlæg en grundig årlig vedligeholdelse, hvor du smører alle bevægelige dele, kontrollerer alle beslag og rengør alle overflader.

BEMÆRK! På trods af omhyggelig kontrol af dokumenterne kan vi ikke holdes ansvarlige for tryk og skrivefejl.

SE

INTRODUKTION

Gratulerar till ditt köp av en AXIprodukt. AXI strävar efter att konstruera och tillverka en robust och säker produkt. Med detta val har du köpt en produkt som du kommer att ha glädje av under många år. Om produkten inte når dig i gott skick eller om andra problem uppstår, vänligen kontakta din återförsäljare eller kundtjänst där du köpte produkten.

SÄKERHET

Allmän användning

Övervakning av vuxen: Se till att barn alltid är under uppsikt av en vuxen när de använder fotbollsbordet. En vuxen bör vara närvarande för att omedelbart kunna ingripa i farliga situationer och för att se till att bordet används på ett säkert sätt.

Åldersbegränsning: Detta fotbollsbord är avsett att användas av barn från 5 år och uppåt. Det är inte lämpligt för yngre barn på grund av smådelar som utgör en kvävningsrisk och den ökade risken för skador.

Ingen klättring eller lutning: Klättra inte upp på bordet och luta dig inte mot det. Detta kan orsaka instabilitet, vilket kan leda till att bordet tippas och orsakar allvarliga skador.

MONTERING

Förberedelser: Se till att du har alla delar och verktyg till hands innan du påbörjar monteringen. Kontrollera i stycklistan att alla nödvändiga delar finns med.

Monteringsyta: Montera fotbollsbordet på en plan och stabil yta. Detta förhindrar vobbling och ökar stabiliteten under spel.

Stegförstegmontering: Följ noggrant monteringsanvisningarna i bruksanvisningen. Börja med ramen och arbeta dig systematiskt fram till de mindre delarna. Använd de angivna bultarna och skruvarna för att fästa varje anslutning ordentligt.

Stabilitetskontroll: Efter monteringen ska du kontrollera bordets stabilitet. Se till att alla skruvar och bultar är ordentligt åtdragna och att bordet står stadigt utan att vingla.

Efterbehandling: Placera bordet på önskad plats och gör en sista kontroll för att säkerställa att allt är korrekt installerat.

Säker hopfällning: När du fäller ihop bordet ska du se till att inga personer eller föremål befinner sig under eller bredvid bordet för att förhindra personskador och skador. Använd låsmekanismerna på rätt sätt för att förhindra att bordet fälls ihop oväntat eller tippas över.

Placering: Placera bordet på en plan och stabil yta för att förhindra att det tippas. Använd inte bordet i en sluttning eller på en ojämn yta.

Inomhusbruk: Detta fotbollsbord är endast avsett för inomhusbruk. Använd inte bordet utomhus för att undvika att det utsätts för fukt, extrema temperaturer och väderförhållanden, vilket kan orsaka skador på bordet.

AROUND THE WORLD

Lek og sikkerhet

Ingen hårdhønt lek: Uppmuntra barnen att leka lugnt og försiktig. Oförsiktig lek, t.ex. att dra i stängerna eller trycka mot bordet, kan få bordet att tippa og orsaka skador.

Handskydd: Se opp för klämda fingrar mellan stängerna. Håll händer og andra kroppsdelar borta från rörliga delar.

Förvaring av stänger: När bordet är hopfällt ska du se till att stängerna är ordentligt fastsatta eller borttagna för att förhindra skador.

UNDERHÅLL

Allmänt underhåll

Rengöring av ytan: Torka regelbundet bort damm og smuts från bordsytan med en torr, mjuk trasa. Använd en mjuk, fuktig trasa för att ta bort fläckar og fingeravtryck. Torka bordet efter rengöring med en ren, torr trasa för att förhindra vattenfläckar.

Kontroll av delar: Kontrollera alla skruvar og bultar minst en gång i månaden. Dra åt dem om det behövs för att säkerställa bordets stabilitet. Inspektera bordet med avseende på skadade eller slitna delar og byt ut skadade delar omedelbart.

Specifikt underhåll för fotboll

Smörjning av stänger: Smörj fotbollsstängerna regelbundet med ett lämpligt smörjmedel för att säkerställa smidig drift. Torka av spelarna og planen med en fuktig trasa för att avlägsna smuts og damm.

Förvaring av bordet: När bordet inte används, vik ihop det og förvara det på en torr og säker plats för att förhindra skador. Se till att bordet är ordentligt låst i det hopfällda läget för att förhindra oväntade rörelser.

Periodisk kontroll

Månatlig inspektion: Utför en månatlig inspektion av bordets alla delar og fixturer. Detta hjälper till att identifiera og åtgärda tidigt slitage eller potentiella problem.

Årligt underhåll: Planera ett grundligt årligt underhåll där du smörjer alla rörliga delar, kontrollerar alla fixturer og rengör alla ytor.

OBS! Trots noggrann kontroll av dokumenten kan vi inte hållas ansvariga för tryck og skrifvel.

NO

INTRODUKSJON

Gratulerer med kjøpet av et AXIprodukt. AXI streber etter å designe og produsere et robust og sikkert produkt. Med dette valget har du kjøpt et produkt som du vil ha glede av i mange år. Hvis produktet ikke kommer frem til deg i god stand, eller hvis det oppstår andre problemer, ber vi deg ta kontakt med forhandleren eller kundeservice der du kjøpte produktet.

SIKKERHET

Generell bruk

Oppsyn av voksne: Sørg for at barn alltid er under oppsyn av en voksen når de bruker fotballbordet. En voksen bør være til stede for å gripe inn umiddelbart i farlige situasjoner og for å sikre at bordet brukes på en trygg måte.

Aldersbegrensning: Dette fotballbordet er beregnet for bruk av barn fra 5 år og oppover. Det er ikke egnet for yngre barn på grunn av små deler som kan utgjøre en kvelningsfare og økt risiko for skader.

Ingen klatring eller lening: Ikke klatre opp på bordet eller len deg mot det. Dette kan føre til ustabilitet, noe som kan føre til at bordet velter og forårsake alvorlig personskade.

MONTERING

Forberedelse: Sørg for at du har alle deler og verktøy tilgjengelig før du begynner monteringen. Sjekk delelisten for å bekrefte at alle nødvendige deler er til stede.

Monteringsunderlag: Sett sammen fotballbordet på et flatt og stabilt underlag. Dette forhindrer at bordet vakler og øker stabiliteten under spilling.

Trinnfortrinmontering: Følg monteringsanvisningene i bruksanvisningen nøye. Begynn med rammen og arbeid deg systematisk gjennom de mindre delene. Bruk de angitte boltene og skruene til å feste hver enkelt forbindelse.

AROUND THE WORLD

Stabilitetskontroll: Kontroller bordets stabilitet etter montering. Kontroller at alle skruer og bolter er godt strammet til, og at bordet står stødig uten å vakle.

Etterbehandling: Plasser bordet på ønsket sted, og utfør en siste kontroll for å sikre at alt er riktig montert.

Sikker sammenfolding: Når du klapper sammen bordet, må du sørge for at ingen personer eller gjenstander befinner seg under eller ved siden av bordet for å unngå personskader og skader. Bruk låsemekanismene riktig for å forhindre at bordet uventet foldes sammen eller velter.

Plassering: Plasser bordet på et flatt og stabilt underlag for å unngå at det tipper. Ikke bruk bordet på en skråning eller ujevnt underlag.

Innendørs bruk: Dette fotballbordet er kun beregnet for innendørs bruk. Ikke bruk bordet utendørs for å unngå at det utsettes for fuktighet, ekstreme temperaturer og værforhold som kan skade bordet.

Lek og sikkerhet

Ingen løff lek: Oppfordre barna til å leke rolig og forsiktig. Urolig lek, som å dra i stengene eller dytte mot bordet, kan føre til at bordet velter og forårsaker skader.

Beskytt hendene: Pass på at du ikke får fingrene i klem mellom stengene. Hold hender og andre kroppsdelers borte fra bevegelige deler.

Oppbevaring av stenger: Når bordet er foldet sammen, må du sørge for at stengene er forsvarlig festet eller fjernet for å unngå skader.

VEDLIKEHOLD

Generelt vedlikehold

Rengjøring av overflaten: Tørk regelmessig av støv og smuss fra bordets overflate med en tørr, myk klut. Bruk en myk, fuktig klut for å fjerne flekker og fingeravtrykk. Tørk bordet etter rengjøring med en ren, tørr klut for å unngå vannflekker.

Delkontroll: Kontroller alle skruer og bolter minst én gang i måneden. Stram dem om nødvendig for å sikre bordets stabilitet. Inspiser bordet for skadde eller slitte deler, og skift ut skadde deler umiddelbart.

Spesifikt vedlikehold for fotball

Smøring av stenger: Smør fotballstengene regelmessig med et egnet smøremiddel for å sikre jevn drift. Tørk av spillerne og banen med en fuktig klut for å fjerne smuss og støv.

Oppbevaring av bordet: Når bordet ikke er i bruk, må du brette det sammen og oppbevare det på et tørt og trygt sted for å unngå skader. Sørg for at bordet er forsvarlig låst i sammenbrettet posisjon for å forhindre uventede bevegelser.

Periodisk kontroll

Månedlig inspeksjon: Utfør en månedlig inspeksjon av alle bordets deler og festeanordninger. Dette bidrar til å identifisere og håndtere tidlig slitasje eller potensielle problemer.

Årlig vedlikehold: Planlegg et grundig årlig vedlikehold der du smører alle bevegelige deler, kontrollerer alle festeanordninger og rengjør alle overflater.

MERK! Til tross for nøye kontroll av dokumentene kan vi ikke holdes ansvarlige for trykk og skrivefeil.

EL

ΕΙΣΑΓΩΓΗ

Συγχαρητήρια για την αγορά ενός προϊόντος AXI. Η AXI προσπαθεί να σχεδιάζει και να παράγει ένα στιβαρό και ασφαλές προϊόν. Με αυτή την επιλογή, έχετε αγοράσει ένα προϊόν που θα απολαμβάνετε για πολλά χρόνια. Εάν το προϊόν δεν φτάσει σε καλή κατάσταση ή εάν προκύψουν άλλα προβλήματα, παρακαλούμε επικοινωνήστε με τον αντιπρόσωπο ή την υπηρεσία εξυπηρέτησης πελατών από όπου αγοράσατε το προϊόν.

ΑΣΦΑΛΕΙΑ

Γενική χρήση

Επίβλεψη από ενήλικες: Βεβαιωθείτε ότι τα παιδιά επιβλέπονται από έναν ενήλικα ανά πάσα στιγμή όταν χρησιμοποιούν το

AROUND THE WORLD

τραπέζι ποδοσφαίρου. Ένας ενήλικας πρέπει να είναι παρών για να παρεμβαίνει άμεσα σε επικίνδυνες καταστάσεις και να διασφαλίζει ότι το τραπέζι χρησιμοποιείται με ασφάλεια.

Περιορισμός ηλικίας: Αυτό το τραπέζι ποδοσφαίρου έχει σχεδιαστεί για χρήση από παιδιά ηλικίας 5 ετών και άνω. Δεν είναι κατάλληλο για μικρότερα παιδιά λόγω των μικρών μερών που αποτελούν κίνδυνο πνιγμού και του αυξημένου κινδύνου τραυματισμού.

Απαγορεύεται η αναρρίχηση ή η σκύψη: Μην σκαρφαλώνετε στο τραπέζι και μην ακουμπάτε σε αυτό. Αυτό μπορεί να προκαλέσει αστάθεια, η οποία μπορεί να οδηγήσει σε ανατροπή του τραπεζιού και να προκαλέσει σοβαρό τραυματισμό.

ΣΥΝΑΡΜΟΛΟΓΗΣΗ

Προετοιμασία: Βεβαιωθείτε ότι έχετε όλα τα εξαρτήματα και τα εργαλεία στη διάθεσή σας πριν ξεκινήσετε τη συναρμολόγηση. Ελέγξτε τον κατάλογο εξαρτημάτων για να επιβεβαιώσετε ότι υπάρχουν όλα τα απαραίτητα εξαρτήματα.

Επιφάνεια συναρμολόγησης: Συναρμολογήστε το τραπέζι ποδοσφαίρου σε μια επίπεδη και σταθερή επιφάνεια. Αυτό αποτρέπει την ταλάντωση και αυξάνει τη σταθερότητα κατά τη διάρκεια του παιχνιδιού.

Συναρμολόγηση βήμα προς βήμα: Ακολουθήστε προσεκτικά τις οδηγίες συναρμολόγησης στο εγχειρίδιο. Ξεκινήστε με τον σκελετό και προχωρήστε συστηματικά στα μικρότερα μέρη. Χρησιμοποιήστε τα καθορισμένα μπουλόνια και βίδες για να στερεώσετε με ασφάλεια κάθε σύνδεση.

Έλεγχος σταθερότητας: Μετά τη συναρμολόγηση, ελέγξτε τη σταθερότητα του τραπεζιού. Βεβαιωθείτε ότι όλες οι βίδες και τα μπουλόνια είναι σωστά σφιγμένα και ότι το τραπέζι στέκεται σταθερά χωρίς να ταλαντεύεται.

Φινίρισμα: Τοποθετήστε το τραπέζι στην επιθυμητή θέση και πραγματοποιήστε έναν τελικό έλεγχο για να βεβαιωθείτε ότι όλα έχουν τοποθετηθεί σωστά.

Ασφαλής αναδίπλωση: Όταν διπλώνετε το τραπέζι, βεβαιωθείτε ότι δεν υπάρχουν άνθρωποι ή αντικείμενα κάτω ή δίπλα από το τραπέζι για να αποφύγετε τραυματισμούς και ζημιές. Χρησιμοποιήστε σωστά τους μηχανισμούς ασφάλισης για να αποτρέψετε την απροσδόκητη αναδίπλωση ή ανατροπή του τραπεζιού.

Τοποθέτηση: Τοποθετήστε το τραπέζι σε επίπεδη και σταθερή επιφάνεια για να αποφύγετε την ανατροπή. Μην χρησιμοποιείτε το τραπέζι σε επικλινή ή ανώμαλη επιφάνεια.

Χρήση σε εσωτερικούς χώρους: Αυτό το τραπέζι ποδοσφαίρου έχει σχεδιαστεί μόνο για χρήση σε εσωτερικούς χώρους. Μην χρησιμοποιείτε το τραπέζι σε εξωτερικούς χώρους για να αποφύγετε την έκθεση σε υγρασία, ακραίες θερμοκρασίες και καιρικές συνθήκες, οι οποίες μπορεί να προκαλέσουν ζημιά στο τραπέζι.

Παιχνίδι και ασφάλεια

Όχι σκληρό παιχνίδι: Ενθαρρύνετε τα παιδιά να παίζουν ήρεμα και προσεκτικά. Το σκληρό παιχνίδι, όπως το τράβηγμα των ράβδων ή το σπρώξιμο προς το τραπέζι, μπορεί να προκαλέσει ανατροπή του τραπεζιού και να προκαλέσει τραυματισμούς.

Προστασία των χεριών: Προσέξτε τα δάχτυλα που μπορεί να τσιμπηθούν ανάμεσα στις ράβδους. Κρατήστε τα χέρια και άλλα μέρη του σώματος μακριά από τα κινούμενα μέρη.

Αποθήκευση ράβδων: Όταν το τραπέζι είναι διπλωμένο, βεβαιωθείτε ότι οι ράβδοι είναι ασφαλώς στερεωμένες ή αφαιρεμένες για την αποφυγή τραυματισμών.

ΣΥΝΤΗΡΗΣΗ

Γενική συντήρηση

Καθαρισμός επιφάνειας: Σκουπίζετε τακτικά τη σκόνη και τη βρωμιά από την επιφάνεια του τραπεζιού με ένα στεγνό, μαλακό πανί. Χρησιμοποιήστε ένα μαλακό, υγρό πανί για να αφαιρέσετε λεκέδες και δακτυλικά αποτυπώματα. Στεγνώστε το τραπέζι μετά τον καθαρισμό με ένα καθαρό, στεγνό πανί για να αποφύγετε κηλίδες νερού.

Έλεγχος εξαρτημάτων: Ελέγχετε όλες τις βίδες και τα μπουλόνια τουλάχιστον μία φορά το μήνα. Σφίξτε τις εάν είναι απαραίτητο για να διασφαλίσετε τη σταθερότητα του τραπεζιού. Ελέγξτε το τραπέζι για κατεστραμμένα ή φθαρμένα εξαρτήματα και αντικαταστήστε αμέσως τυχόν κατεστραμμένα εξαρτήματα.

Ειδική συντήρηση για το ποδόσφαιρο

Λίπανση της ράβδου: Λιπαίνετε τακτικά τις ράβδους ποδοσφαίρου με κατάλληλο λιπαντικό για να εξασφαλίσετε την ομαλή

AROUND THE WORLD

λειτουργία. Σκουπίστε τους παίκτες και το γήπεδο με ένα υγρό πανί για να απομακρύνετε τη βρωμιά και τη σκόνη.

Αποθήκευση του τραπέζιου: Όταν το τραπέζι δεν χρησιμοποιείται, διπλώστε το και αποθηκεύστε το σε στεγνό και ασφαλές μέρος για να αποφύγετε ζημιές. Βεβαιωθείτε ότι το τραπέζι είναι ασφαλώς κλειδωμένο στην αναδιπλωμένη θέση για την αποφυγή απρόβλεπτων κινήσεων.

Περιοδικός έλεγχος

Μηνιαίος έλεγχος: Πραγματοποιήστε μηνιαία επιθεώρηση όλων των μερών και των εξαρτημάτων του τραπέζιου. Αυτό συμβάλλει στον εντοπισμό και την αντιμετώπιση πρόωμης φθοράς ή πιθανών προβλημάτων.

Ετήσια συντήρηση: Προγραμματίστε μια ενδελεχή ετήσια συντήρηση κατά την οποία λιπαίνετε όλα τα κινούμενα μέρη, ελέγχετε όλα τα εξαρτήματα και καθαρίζετε όλες τις επιφάνειες.

ΣΗΜΕΙΩΣΗ! Παρά τον προσεκτικό έλεγχο των εγγράφων, δεν μπορούμε να θεωρηθούμε υπεύθυνοι για λάθη εκτύπωσης και γραφής.

AROUND THE WORLD

Cougar

Cougar is one of our brands with awesome products of great quality, that offers hours of active fun!

Pragma

Kruisboog 40
3905 TG Veenendaal
Netherlands
T: +31 (0)318 - 57 88 00
info@pragma-trading.com
www.pragma-trading.com



240528MB